



とくしまの 農業法人

Agricultural corporation of Tokushima

徳島県農業会議
徳島県担い手育成総合支援協議会



はじめに

国は新たな食料・農業・農村基本計画を、平成27年3月31日に閣議決定し、力強く持続可能な農業構造の実現に向けた農業経営の法人化を推進するとしています。

また、「日本再興戦略」においても、2010年時点で全国に約12,500ある農業法人数を今後10年間で約5万法人に増やすとしており、農業経営の法人化を促進するため各種情報提供や専門家による相談・指導体制の整備を行うとしています。

本県においても、徳島県農業会議や徳島県担い手育成総合支援協議会が中心となり、農業経営の法人化に向けた相談活動や法人経営の改善に向けた各種研修会等を開催し、法人化を志向する農家や農業法人の組織活動等を支援してきました。

本誌は、本県における農業経営の法人化に資するため、一戸一法人、集落営農法人、企業出資型農業法人、JA出資型農業法人の方々の協力を得て作成しました。

本誌が、農業経営の法人化を目指している農業者をはじめ、農業法人で学びたい方や就職したい方、さらには消費者など農業法人に関心のある方々に広く活用して頂ければ幸いに存じます。

平成28年3月

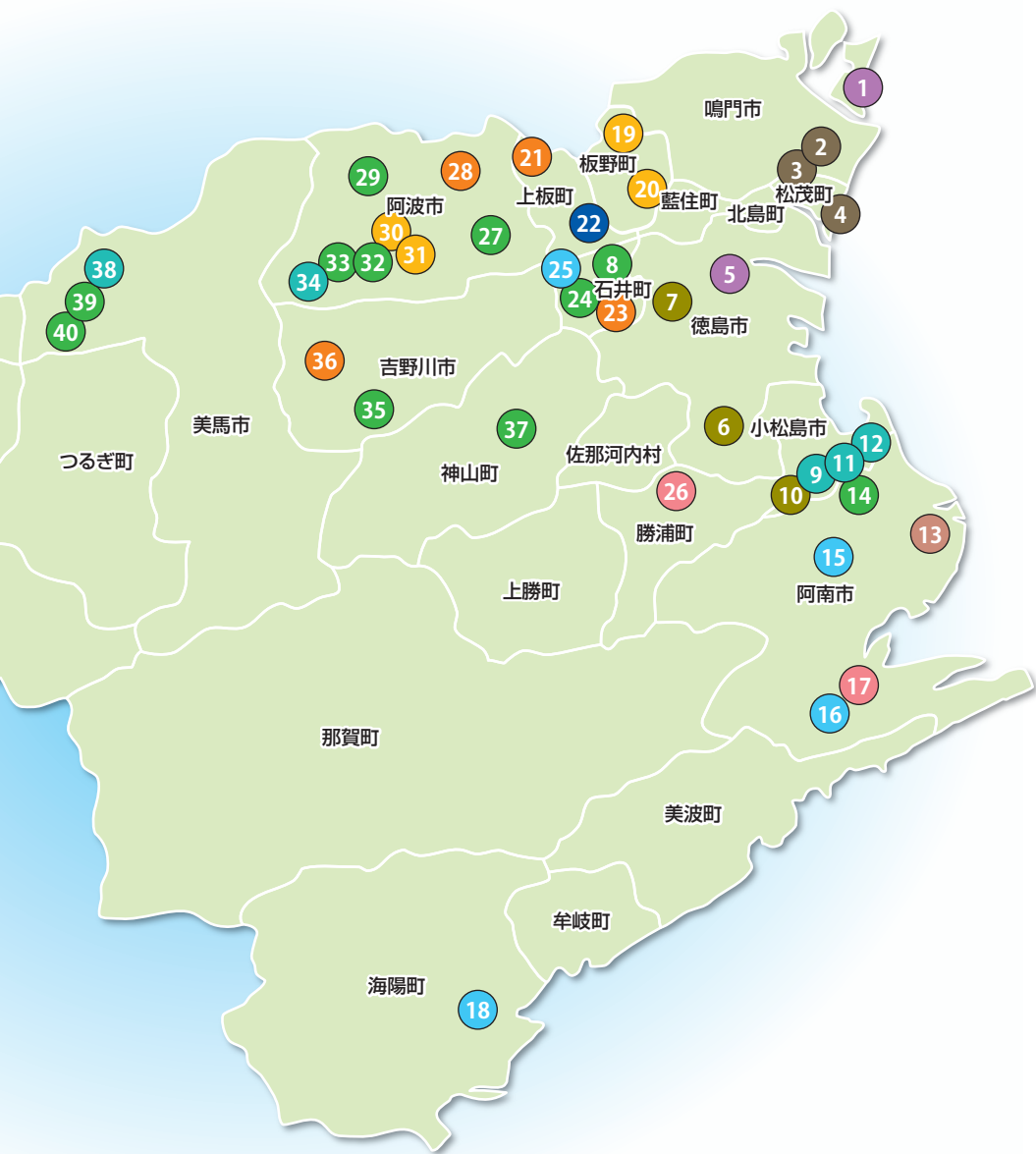
徳島県農業会議
徳島県担い手育成総合支援協議会

目次

	農業法人マップ	2-3
水稻	13 (有)エイノー	4
	11 (有)檜山農園	5
	12 (有)島本農園	6
水稻	9 (株)阿波農産	7
野菜	9 (農)くしぶち	8
	34 (有)福井園芸	9
	38 (有)佐藤農園	10
	8 (株)リバーファーム	11
	14 (有)羽ノ浦町ネギファーム	12
	37 (有)ファーム神山	13
	27 (有)原田ファーム	14
	24 (有)かじもと農園	15
	35 (有)細川農園	16
	29 大幸食品(株)	17
	32 (株)アグリベスト	18
	33 (有)柴生農園	19
	39 (株)アグリサポート美馬	20
	40 (有)ミカモフレテック	21
	41 (資)たけおか農林	22
果樹	17 西地食品(有)	23
	26 (有)三溪農園	24
甘藷	5 (有)坂部農園	25
	1 (有)ふぁむ	26
レンコン	2 (有)酒井農園	27
	4 (有)松茂青果	28
	3 (有)マルハファーム	29
	6 (有)多家良培菌	30
シイタケ	7 (有)丸浅苑	31
	10 (株)浜田農園	32
畜産	23 石井養鶏農業協同組合	33
	21 (有)阿波キャトル	34
	28 (有)原牧場	35
	36 (有)アサヒ	36
苗	19 (有)竹内園芸	37
	20 (有)徳島シードリング	38
	31 (有)上野苗物	39
	30 (農)徳島野菜苗育苗組合	40
花き	15 (有)東雲洋蘭	41
	16 (有)新居バイオ花き研究所、(株)ニイバイオ	42
	18 (有)岡松バラ園	43
	25 (株)四季彩	44
藍	22 (有)新居製藍所	45



本誌掲載農業法人マップ



注1: (株)は株式会社、(有)は有限会社
(資)は合資会社、(農)は農業組合法人の略です。

注2: 番号の色分けは、左端の分類別になっています。

遊休農地を解消し、 付加価値の高いお米を生産

(有)エイノー

会社概要

- 設立年月日／平成17年3月1日
- 所在地／阿南市日開野町筒路47-6
TEL 0884-22-4127・FAX 0884-22-6269
- 資本金／600万円
- 構成員／3名(役員1名)
- 雇用者／常時雇用1名 パート2名
- 休 日／日曜日、年末年始、盆
- 営業時間／午前8時～午後5時
- 営福利厚生／雇用保険、労災保険、雇用保険、協会健保、厚生年金
- 雇用・研修の意向／雇用予定→有 雇用形態→常時雇用
研修受入→無
- 主な商品／水稲、麦、そば、大豆、ブロッコリー
- 経営規模／28ha



代表者 竹内 伸一郎

会社紹介

弊社は、もともと土建屋を営んでおりますが平成17年の国の起業施策をきっかけに農業も始めました。近辺では高齢となった農家が増え、遊休農地が増加していたため、来るもの拒まずで農地を借り受け、現在は28ヘクタールの経営規模となりました。

土建屋の強みを活かし、荒廃化し、復元が難しい農地でも容易く農地に戻しました。

現在は、市場を通して主に生協に出荷しております。

商品に付加価値をつけるため、減農薬栽培に取り組み、エコファーマーの資格を取得し、現在はアグリフードEXPO等の展示会で販路拡大に向けて日々努力しております。



スマートアグリで こだわりのトマトを生産

(有)榎山農園

会社概要

- 設立年月日／平成14年3月14日
- 所在地／小松島市坂野町字細野10
TEL 0885-38-1952・FAX 0885-38-1952
- 資本金／300万円
- 構成員／2名(役員2名)
- 雇用者／常時雇用6名、パート16名
- 休日／日曜日、盆、年末年始
- 営業時間／午前9時～午後5時
- 福利厚生／社会保険、厚生年金、雇用保険、労災保険
- 雇用・研修の意向／雇用予定→有 雇用形態→常時雇用、パート
研修受入→有 受入期間→2ヶ月
- 主な商品／フルーツトマト、水稲、軟弱野菜、菌床シイタケ
- 経営規模／自作地8,300㎡(ハウス20棟)、借入地50ha
- HPアドレス／<http://www.kashiyama-nouen.jp>
- Eメールアドレス／farm.kashiyama@gmail.com



代表者 榎山 直樹

会社紹介

弊社は積極的に最先端の機械技術を取り入れ、商品の品質、ほ場の管理はコンピューターで制御するスマートアグリを実現しております。

土の代わりにモルトセラミックを使うなどの弊社独自の農業技術に加え、商品の品質審査は全て機械に通して行われています。

例えば光センサーで精度10度以上を計測したものなど、厳正な基準をクリアすることでこだわりのトマトが完成します。

甘みだけではなく、アミノ酸の美味しさと酸味が味に深みを与え、他の商品とは一線を画します。

今後も最先端の技術と日本人の哲学を駆使して、榎山農業を展開していきます。



米の直販と露地野菜に取り組む

(有)島本農園

会社概要

- 設立年月日／平成6年8月5日
- 所在地／小松島市坂野町字神長30番地
TEL 0885-37-2310・FAX 0885-37-2427
- 資本金／300万円
- 構成員／4名(役員2名)
- 雇用者／常時雇用9名、パート2名
- 休日／土曜日、盆、年末年始
- 営業時間／午前8時～午後5時
- 福利厚生／社会保険、厚生年金、雇用保険、労災保険、退職金制度
- 雇用・研修の意向／雇用予定→有 雇用形態→常時雇用
研修受入→有 受入期間→1～12ヶ月
- 主な商品／キュウリ、トマト、水稲、水稲ファームサービス、オクラ
- 経営規模／ハウス1ha、水稲28ha、水稲ファームサービス25ha
ブロッコリー2ha、オクラ50a、キャベツ50a
- Eメールアドレス／shimamoto-farm@wing.ocn.ne.jp



代表者 島本 特次

会社紹介

弊社は地域の零細農家から全面受託の水稲ファームサービスを30年ほど前から始め、耕作放棄地の解消に尽力しました。

結果、県内有数規模の農家に成長し、現在は県内の業者に有利販売できる直販に取り組んでいます。

弊社のお米は、最新の高性能選別機械を使用しており、異物混入の心配はなく、有機質の堆肥を使用し、安全安心に努めています。

さらに最近ではハウスキュウリの周年栽培に力を入れて取り組み、自家製の粉殻と法人協会会員が栽培するシイタケの廃床ブロックを用い、有機質の堆肥を作り上げています。

今後も品質と規模を維持して安定供給に努めていきます。



ツルをよぶ、 ミミズが増える農業を目指して

(株)阿波農産

会社概要

- 設立年月日／平成21年10月7日
- 所在地／小松島市榑淵町字間町11-1
TEL 0885-37-0955・FAX 0885-37-0955
- 資本金／120万円
- 構成員／5名(役員2名)
- 営業時間／午前8時～午後5時30分
- 福利厚生／雇用保険、労災保険、厚生年金
- 雇用・研修の意向／雇用予定→有 雇用形態→常時雇用、パート
研修受入→有 受入期間→定めていない
- 主な商品／水稲、水菜、ほうれん草、かぶ、オクラ、キウイ、タケノコ
- 経営規模／田1.5ha、ハウス70a、畑1ha



代表者 浜田 孝俊

会社紹介

法人協会会員の鶏糞と廃菌床を利用した堆肥「大地のサプリ」を使用し、地域資源を有効活用し、畑本来の自然のサイクルを取り戻す生物多様性農業を行っています。

田んぼでも科学肥料を削減し、水田がツルのえさ場として復活し、ナベツルなどが越冬するようになっていきます。

たくさんの生物の中で育った野菜は、一般的な野菜よりもミネラルを含み、硝酸イオンが少なく、糖度、ビタミン、抗酸化力が多い美味しい野菜になっています。

多様な生き物が育む田んぼ、畑を取り戻す農法が結果として農産物の品質を高める。

そんな農業を推進していきます。



地域農業の担い手として

(農)くしぶち

会社概要

- 設立年月日／平成19年3月19日
- 所在地／小松島市櫛淵町字東谷50番地
TEL 0885-37-0955・FAX 0885-37-0955
- 資本金／110万2,000円
- 構成員／8名(役員8名)
- 営業時間／午前8時～午後5時30分
- 雇用・研修の意向／雇用予定→無
研修受入→有 受入期間→定めていない
- 主な商品／水稲、麦
- 経営規模／6ha



代表者 浜田 浩明

会社紹介

弊社は地域の認定農業者、ファームサービス受託者など8名が設立した担い手型集落営農法人です。

弊社のお米は地元農家のシタケの廃菌床ブロックを使用したミミズふん土で栽培されており、養殖ミミズに与え生産しております。

これにより減農薬、無農薬で育苗でき、水稲の商品価値を高められます。

地域の農家は、一戸あたりの経営規模は零細で米価の下落や高齢化が進行していますが、弊社の設立により、地域の農家が抱えていた水稲のコスト問題や担い手問題が解決できるだけでなく、地域の農業の新たな展開が図れています。



健康志向のニーズに合わせて もち麦を販売

(有)福井園芸

会社概要

- 設立年月日／平成5年3月5日
- 所在地／本阿波市阿波町北原75-2
TEL 0883-35-3530・FAX 0883-35-3530
- 資本金／300万円
- 構成員／3名(役員2名)
- 雇用者／常時雇用2名、パート4名
- 休日／日曜日、盆、年末年始
- 営業時間／午前8時～午後5時
- 福利厚生／社会保険、厚生年金、雇用保険
- 雇用・研修の意向／雇用予定→有 雇用形態→常時雇用、パート
研修受入→有 受入期間→定めていない
- 主な商品／水稲、もち麦、レタス、ナス、ネギ、キュウリ
水稲ファームサービス
- 経営規模／10ha
- Eメールアドレス／jgggg308@ybb.ne.jp
- HPアドレス／<http://www.fukui-engei.co.jp>



代表者 福井 義勝

会社紹介

弊社は水稲を中心に、米は卸業者を通じて吉野家や加工米として酒蔵やみそ加工用に幅広く出荷し、野菜等も全量に近い数量を加工業者や仲卸などと契約販売を行い、近年はロメインレタスや白ナスなど消費者のニーズに合わせた商品を提供しております。

さらに、近年はもち麦を主力商品として、健康志向のお客様に直販または産直市等で販売しています。

現在は関東圏への販路の拡大を課題とし、アグリフードEXPOなどの食品展示会に出展し積極的に進出を図っています。



地域に密着した農業経営を展開

(有)佐藤農園

会社概要

- 設立年月日／平成12年12月20日
- 所在地／美馬市美馬町字坊僧229
TEL 0883-63-2917・FAX 0883-63-2917
- 資本金／300万円
- 構成員／1名(役員1名)
- 雇用者／常時雇用1名
- 営業時間／午前8時30分～午後5時
- 福利厚生／社会保険、厚生年金、労災保険
- 雇用・研修の意向／雇用予定→有 雇用形態→常時雇用
研修受入→有 受入期間→6～12ヶ月
- 主な商品／麦9ha、米4ha、キャベツ1ha、玉ねぎ1ha
- 経営規模／30,000㎡
- Eメールアドレス／satoh-12@basil.ocn.ne.jp



代表者 佐藤 剛明

会社紹介

弊社は野菜・麦・米を栽培し、地域農業者(40軒)と協力し、関東圏と関西圏に向けて販路を開拓しております。

契約販売は、弊社が法人格をとり、地域の中心となってバイヤーの仲介を行い、量と質ともに満足いただけるように、日々「丁寧」をモットーに農業に従事しております。

また、弊社のある美馬市は典型的な中山間地域で農家の高齢化、後継者不足が進んでおり、年間を通して仕事を作り、事業継承できる準備も進めていかなければなりません。

一戸単位で農業を行うことは難しいため、若い人材を取り入れ、地域とのつながりを持つ強みを生かした経営を今後も継承したいと考えています。



農業で出来る可能なこと すべて挑戦します

(株)リバーファーム

会社概要

- 設立年月日／平成22年2月
- 所在地／徳島市国府町中760-3
TEL 088-674-5627・FAX 088-633-6266
- 資本金／300万円
- 構成員／1名(役員1名)
- 雇用者／常時雇用、パート
- 休日／週1日
- 営業時間／ 6月～9月 午前6時～午後3時
10月～5月 午前8時～午後5時
- 福利厚生／社会保険、厚生年金、雇用保険、労災保険
- 雇用・研修の意向／雇用予定→有 雇用形態→常時雇用、パート
研修受入→有 受入期間→定めていない
- 主な商品／ミニチンゲンサイ、小松菜
- 経営規模／10ha
- HPアドレス／<http://river-farm.com>
- Eメールアドレス／river.farm.matsubara@gmail.com



代表者 松原 克浩

会社紹介

弊社の商品の特徴は、切らなくてもそのまま使えることで、軸まで柔らかく筋が張らないため、中華料理店で重宝されています。主に関東圏と関西圏の首都圏に出荷し、商品はロス無く売り切ることを目指としています。

また新たな取り組みとして、県内若手農業経営者4人で出資し、(株)菜々屋を立ち上げました。

販売とコンサル業は主に(株)菜々屋で行い、各農業法人の販売の窓口を一本化することで、効率良く運営できる環境を進めています。

今後は海外も視野に入れ、農業で出来る可能性があるものは、すべて挑戦していきたいです。



安全で良質なネギを消費者に提供

(有)羽ノ浦町ネギファーム

会社概要

- 設立年月日 / 平成7年10月16日
- 所在地 / 阿南市羽ノ浦町中庄かわら池10-1
TEL 0884-44-6676 · FAX 0884-44-6526
- 資本金 / 300万円
- 構成員 / 4名(役員4名)
- 雇用者 / パート5名
- 休日 / 日曜日、盆、年末年始
- 営業時間 / 午前8時～午後5時
- 雇用・研修の意向 / 雇用予定→無
研修受入→有 受入期間→定めていない
- 主な商品 / ネギ
- 経営規模 / 5,200㎡



代表者 湯浅 隆浩

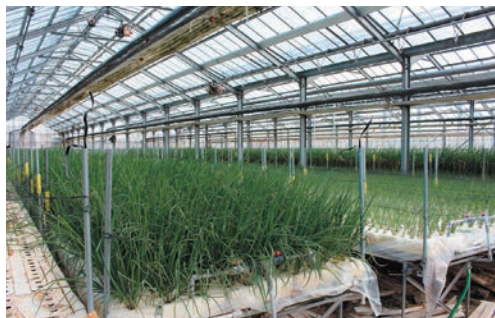
会社紹介

弊社は、水耕栽培で、ネギを生産しています。ブランド名は「けんちゃんネギ」で年7回作り、総生産量は50トンで、青果として県内のスーパーや飲食店に業務用として販売しています。

弊社の商品は、ハウス栽培であるため、減農薬で生産が可能で、連作障害もありません。

また、貯蔵1週間は品質を保つことができ、他のネギとは一線を画しています。

周年栽培していますが、冬場は露地のもものと競合するので、品薄な夏場に重点を置き他の産地との差別化にも取り組んでおります。今後も安全で安心して食べてもらう品質のネギを作っていきます。



若い農業者が取り組む サラダリーフ

(有)ファーム神山

会社概要

- 設立年月日／平成6年8月1日
- 所在地／名西郡神山町神領字本上角152
TEL 090-3050-2261・FAX 088-673-7024
- 資本金／300万円
- 構成員／2名(役員2名)
- 雇用者／常時雇用2名 パート3名
- 休日／土曜日
- 営業時間／午前8時～午後5時
- 福利厚生／社会保険、雇用保険、労災保険、厚生年金
- 雇用・研修の意向／雇用予定→有 雇用形態→常時雇用、パート
研修受入→有 受入期間→24カ月
- 主な商品／野菜(サラダリーフ)
- 経営規模／ハウス3,000㎡ 露地3,000㎡
- Facebook／ファーム神山



代表者 佐々木 正實
キャラクター 栗姫

会社紹介

(有)ファーム神山は徳島県神山町に座する古事記に何回も登場する大宜都姫を祭神とする上一宮大栗神社のお膝元にあります。食と農業の神にあやかり「栗姫の野菜」をキャッチフレーズとして、美味しいサラダリーフを生産販売しております。サラダリーフは超集約農業で坪当たり2万円を目標にしており、レストランのシェフに愛され、徳島関西の直売でファンの出来るサラダリーフ栽培に若い農業者が取り組んでおります。



野菜の周年栽培で安定供給

(有)原田ファーム

会社概要

- 設立年月日／平成17年2月25日
- 所在地／阿波市土成町吉田字一本松の二73
TEL 088-695-3734・FAX 088-695-3734
- 資本金／300万円
- 構成員／3名(役員3名)
- 雇用者／正規6名、パート9名
- 休日／土・日曜日、年末年始
- 営業時間／(5月～9月)5:00～15:00
(10月～4月)8:00～18:00
- 福利厚生／厚生年金、健康保険、雇用保険、労災保険
- 雇用・研修の意向／雇用予定→有 雇用形態→常時雇用
研修受入→無
- 主な商品／ネギ、キャベツ、レタス、トウモロコシ、
ブロッコリー、菜の花
- 経営規模／10ha



代表者 原田 昭裕

会社紹介

弊社はお客様に信頼される野菜作りを目指し、1年を通じて安定的な農産物の出荷ができるよう栽培体系の確立に努めております。

特に私どものお客様には関西地区でカット野菜工場を経営されている方が多く、そこで加工された商品は大手のファミリーレストランやコンビニ、スーパーマーケット等で消費者の方々にご利用頂いております。

ねぎについては、お客様からの要望に応じて、細い物から太い物まで企画に応じて作ることができます。また、近年、菜の花の栽培に力を入れたいと考え経営規模を増やしており、品質を第一に新鮮な野菜作りを心がけています。



品目を増やして 周年出荷できる体制づくりを

(有)かじもと農園

会社概要

- 設立年月日／昭和52年11月18日
- 所在地／名西郡石井町藍畑字高畑365番地
TEL 088-674-6677・FAX 088-674-7888
- 資本金／300万円
- 構成員／4名(役員4名)
- 雇用者／常時雇用10名、パート3名
- 休日／日曜日、盆、年末年始
- 営業時間／午前7時～午後5時
- 福利厚生／社会保険、厚生年金、雇用保険、労災保険
- 雇用・研修の意向／雇用予定→有 雇用形態→常時雇用、パート
研修受入→有 受入期間→定めていない
- 主な商品／ニンジン、ダイコン、キャベツ、レタス、ナス
スイートコーン、ミズナ、トウガラシ
- 経営規模／10ha



代表者 **梶本 仁章**

会社紹介

弊社は多品目の野菜の栽培を行い、切れ目なく周年出荷を行っています。

特に近年はダイコン、キャベツ、サニーレタス、リーフレタスに力を入れており、業務用として関西圏の業者にコンスタントに出荷を行っています。

また、2001年には経営面積1ヘクタールの農地において、有機JASの認定を取り、消費者のニーズに合わせ、京阪神に向けて出荷も行っております。

今後は、経営規模を増やすよりも、品質の高い野菜を県内外に向けてPRし、販路を獲得するとともに、認定農業者として地域の高齢農家から優良農地を預かり、地域農業の維持発展に貢献していきます。



長年の技術で品質の高い 多種多様な野菜を栽培

(有)細川農園

会社概要

- 設立年月日／平成7年9月1日
- 所在地／吉野川市鴨島町知恵島1521-1
TEL 0883-24-4643・FAX 0883-24-4652
- 資本金／300万円
- 構成員／4名(役員4名)
- 雇用者／常時雇用5名、パート6名
- 休日／日曜日、盆、祝日
- 営業時間／午前7時～午後5時
- 福利厚生／社会保険、雇用保険、労災保険、厚生年金
- 雇用・研修の意向／雇用予定→有 雇用形態→常時雇用、パート
研修受入→有 受入期間→定めていない
- 主な商品／ニンジン、ショウガ、ネギ、ダイコン、ニンニク
スイートコーン、レタス、キャベツ
- 経営規模／20ha



代表者 細川 奈緒美

会社紹介

弊社は地域の農家から農地を借り受け、規模を拡大し多種多様な野菜の栽培に取り組んでおります。ネギ、レタス、ショウガ、ニンジンの栽培には力を入れて取り組んでおり、特にネギは周年で栽培し、1年中出荷できます。

また、有機の堆肥を使用し、機械への設備投資を積極的に行うことで、人件費を削減し、品質の高い農作物を栽培しています。

販路も関東、関西圏の都市圏に出荷し、今後は安定的な収入の確保のため、さらに規模を拡大し、品質の高さを追及したいと考えています。



様々な技術に裏付けされた高品質な野菜をお届けします

<p>豊かな水の恵みと、 確固たる技術力で実えます</p>	<p>細川農園 吉野川市鴨島町知恵島1521-1 TEL 0883-24-4643</p>	<p>ニンジン ショウガ ダイコン キャベツ レタス スイートコーン</p>	<p>出荷できる！</p>
-----------------------------------	---	--	---------------

HOJOKAWA NOUEN HOJOKAWA NOUEN

行先会社 細川農園
〒779-0201 吉野川市鴨島町知恵島1521-1
TEL 0883-24-4643 FAX 0883-24-4652

提携・協賛

種まく、夢まく、40年

大幸食品(株)

会社概要

- 設立年月日／昭和53年12月6日
- 所在地／阿波市市場町大野島字東島13-4
TEL 0883-36-3117・FAX 0883-36-5734
- 資本金／1,000万円
- 構成員／3名(役員3名)
- 雇用者／常時雇用13名、パート5名
- 休日／日曜日、盆、年末年始(1年間の変形労働時間制採用)
- 営業時間／午前7時30分～午後5時(休憩90分)
- 福利厚生／社会保険、厚生年金、雇用保険、労災保険、退職金制度
- 雇用・研修の意向／雇用予定→有 雇用形態→常時雇用、パート
- 主な商品／ダイコン、レタス、グリーンリーフレタス
サニーレタス、ブロッコリー、菜の花
- 経営規模／40ha
- Eメールアドレス／tukemono@alto.ocn.ne.jp



代表者 木村 秀正

会社紹介

弊社は業務用野菜を関東地方中心に販売していましたが、近年では近畿、中部地方にも販路を拡大し、スーパーの直販等で売り上げを伸ばしております。

強みは、若い従業員を多く雇用し、大規模農業を実現していることで、運送会社と契約し毎日出荷しており、契約量には自信があります。

また、有機の資材を使用しているため味もよく、契約頂いている業者の評判が良いです。

今後は成長している企業とタイアップすることで販売力を強め、直販によりコストを落とすことで、効率的な経営を目指します。



技術と心で栽培者が儲かる農業

(株)アグリベスト

会社概要

- 設立年月日／平成15年9月1日
- 所在地／本社事務所：阿波市市場町香美字西原25番地
TEL 0883-36-6201・FAX 0883-36-6202
選果場：奥出雲農園(アグリベスト付属農場)
TEL 0883-36-6201・FAX 0883-36-6202
- 資本金／8,000万円
- 構成員／2名(役員4名)
- 雇用者／常時雇用8名、パート40名
- 休日／週2回、盆、年末年始
- 営業時間／午前8時～午後5時
- 福利厚生／社会保険、厚生年金、雇用保険、労災保険
- 雇用・研修の意向／雇用予定→無
研修受入→有 受入期間→定めていない
- 主な商品／フルーツマト、ミディマト、トマトなど
- 経営規模／本圃場40,000㎡
- HPアドレス／<http://www.agribest.jp>
<http://www.rakuten.co.jp/agribest>
- Eメールアドレス／kusunoki@otsukac.co.jp



代表者 楠 正人

会社紹介

弊社は「農業は工夫次第で儲かる!」との発想のもと、養液栽培や養液土耕栽培といった最新技術を駆使し、直営農場で付加価値の高いトマトの生産を行っています。

また、栽培農家や農業生産法人と契約を結び、栽培技術および栽培設備に関する情報の提供を行っており、生産量を拡大しております。

農家と共同出資することで高付加価値作物の生産の普及をはかるほか、弊社独自の流通、販売ルートで地域全体が潤う農業を実践しております。

6次産業化の商品も多く、ジャム、ゼリー、ジュースなどの加工品など種類豊富に取りそろえ、お客様に満足いただける商品を提供します。

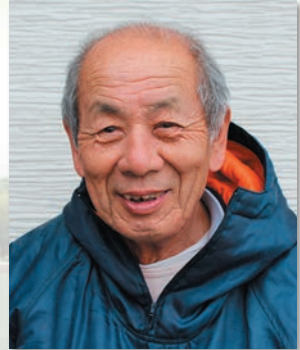


青ネギの産地化を先導

(有)柴生農園

会社概要

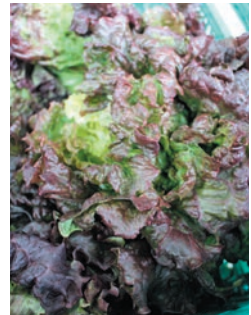
- 設立年月日 / 平成9年11月14日
- 所在地 / 阿波市阿波町西柴生41番地
TEL 0883-38-9099 · FAX 0883-35-3239
- 資本金 / 300万円
- 構成員 / 5名(役員1名)
- 雇用者 / 常時雇用3名、パート5名
- 休日 / 日曜日、盆、年末年始
- 営業時間 / 午前8時～午後5時
- 福利厚生 / 社会保険、雇用保険、労災保険、厚生年金
- 雇用・研修の意向 / 雇用予定→有 雇用形態→常時雇用、パート
研修受入→有 受入期間→定めていない
- 主な商品 / 青ネギ、キャベツ、タマネギ、スイートコーン
- 経営規模 / 15.5ha



代表者 小川 博司

会社紹介

弊社は減農薬栽培に早くから取り組んでおり、慣行栽培と比べ5割減の農薬使用を目標に露地野菜を栽培している。また、ねぎの周年栽培技術を確立することにより、業務用のカットねぎの周年出荷を可能とし、京阪神の加工・業務用業者等と直接契約し有利販売を行っている。そしてこの生産技術を周辺の農業者に公表したことにより、周辺の農業法人や農家にねぎ栽培が拡がり、業務用を主体としたねぎの産地化が形成された。また、阿波市の農業法人等の呼びかけに応じて「阿波市農業法人協会」を設立し、会長として会員の経営発展や地域農業の振興に尽力している。



地域農業の一担い手として

(株)アグリサポート美馬

会社概要

- 設立年月日／平成18年7月12日
- 所在地／美馬市穴吹町三島字三谷268番地
TEL 0883-53-2515・FAX 0883-53-2516
- 資本金／2,970万円
- 構成員／2名(役員4名)
- 雇用者／常時雇用9名、パート8名
- 営業時間／午前8時15分～午後5時30分
- 福利厚生／社会保険、厚生年金、雇用保険、労災保険
- 雇用・研修の意向／雇用予定→有 雇用形態→常時雇用、パート
研修受入→有 受入期間→3年以上
- 主な商品／飼料米、麦、人参、レタス、ブロッコリー、柚
- 経営規模／36ha
- HPアドレス／<https://www.mimafurusato.com>
- Eメールアドレス／asm@arrow.ocn.ne.jp



代表者 田中 浩司

会社紹介

弊社は、本県で初めてのJA出資の農業生産法人です。

美馬市は中山間地域であり、かつ後継者不足が深刻となっており、農家の農作業の作業受託または農地を借り受け農産物の加工、特産品の開発、新規就農者の育成に力を入れて取り組んでおります。

弊社の強みはJAとの連携で販売にあたることのできるため販路がひろげており、また、近年はホームページも開設し、地元の特産物を全国に向けて販売も行います。

さらに県外だけではなく、地元地域の小学校に学校給食として供給するなど、地域に親しまれた会社になるよう日々努力しております。



イチゴの生産から 流通マーケティングまで

(有)ミカモフレテック

会社概要

- 設立年月日／平成11年10月1日
- 所在地／事務所：美馬市美馬町田辺78
TEL 0883-63-6215・FAX 0883-63-6216
- 資本金／400万円
- 構成員／2名(役員1名)
- 雇用者／常時雇用6名 パート4名
- 休 日／日曜日、祝祭日、盆、年末年始
- 営業時間／午前8時30分～午後5時30分
- 福利厚生／社会保険、厚生年金、雇用保険、労災保険
- 雇用・研修の意向／雇用予定→有 雇用形態→常時雇用、パート
研修受入→有 受入期間→6カ月以上
- 主な商品／イチゴ苗、青果、加工品、農業用資材
- 経営規模／イチゴ生産ハウス70a、イチゴ苗ハウス50a
ブルーベリー30a
- HPアドレス／<http://www.arlbien.com/>
- Eメールアドレス／mft@quolia.ne.jp



代表者 関 成章

会社紹介

弊社は国産イチゴの周年栽培を取り入れ、またジャムやドライフルーツなどの加工品を独自のブランド「ARLBIEEN（アールバイエン）」として東京を中心に販売しております。

今後は、販路拡大のため国内にとどまらず海外にも視野を向けて販売を行うていく予定です。

また、弊社はイチゴの生産、加工、販売のとどまらず、イチゴ栽培を始める就農者に農業用の資材、栽培に関する勉強会を行い、地域を巻き込んでの活性化を目指しています。

その先駆けとして、1年中イチゴ狩りが出来る施設の展開を行い、県内外の集客を集め今後は美馬市がイチゴの一大産地になるように実践します。



標高800メートルで育つ セレブな夏イチゴ

(資)たけおか農林

会社概要

- 設立年月日／平成15年3月3日
- 所在地／三好市池田町漆川下川原119番地
TEL 0883-74-0243・FAX 0883-74-0243
- 資本金／101万円
- 構成員／2名(役員2名)
- 雇用者／パート2名
- 休日／日曜日、土曜日(農閑期のみ)、盆、年末年始
- 営業時間／午前8時30分～午後5時
- 福利厚生／社会保険、厚生年金、雇用保険、労災保険
- 雇用・研修の意向／雇用予定→有 雇用形態→常時雇用、パート
研修受入→有 受入期間→6ヶ月以上
- 主な商品／夏秋イチゴ
- 経営規模／ハウス2,000㎡
- Eメールアドレス／t-norin@to01.awaikeda.com



代表者 竹岡 誠司

会社紹介

弊社は、本県では数少ない合資会社の農業法人で、関係機関の支援などで大きな失敗もなく、経営の柱である夏イチゴの経営を軌道に乗せることができました。

夏イチゴは標高800メートルの高冷地での高設栽培にて、6月から12月中旬にかけて収穫し、四国、中国、近畿地方の洋菓子店に直販しています。

今後の目標は、①生産販売事業②新品種育成事業を経営の根幹に置き、特に実需者の期待にそえるよう色、味、形の3点がそろった夏イチゴを開発することです。

夏イチゴといえばたけおか農林と呼ばれるようにブランド化を目指します。



二次加工により付加価値をより高く

西地食品(有)

会社概要

- 設立年月日／平成7年6月28日
- 所在地／阿南市新野町谷口121
TEL 0884-36-2284・FAX 0884-36-2202
- 資本金／350万円
- 構成員／3名(役員3名)
- 雇用者／常時雇用6名、パート20名
- 休日／日曜日、祝祭日、盆、年末年始
- 営業時間／午前8時～午後5時
- 福利厚生／社会保険、厚生年金、雇用保険、労災保険
- 雇用・研修の意向／雇用予定→有、雇用形態→常時雇用、パート
研修受入→有、受入期間→定めていない
- 主な商品／スダチ、ユズ、ユコウ、ダイダイ果汁、タケノコ水煮
スダチ加工品、ユズ加工品、ショウガ加工品
- 経営規模／果樹園4ha、ショウガ1ha、ウリ10a



代表者 吉永 新八

果樹

会社紹介

弊社は、昭和40年からスダチ、ユズ、ユコウの一次加工を中心に、平成20年からはタケノコの水煮、ショウガの栽培にも力を入れています。

また、現在は二次加工(味付け)まで力を入れ初め、スダチ、ユズ、ショウガのシロップを開発し、主にお酒などの風味付けとして使用され、お客様に喜んで頂いています。

弊社の商品の秘訣は土作りで、昨年絞った果皮に米粉を混ぜて発酵させ堆肥にし、減農薬に努めています

今後は、加工により商品の付加価値を高め、販売力を強めます。



ミカン一筋60年 高糖度ミカンを目指して

(有)三溪農園

会社概要

- 設立年月日 / 昭和34年3月31日
- 所在地 / 勝浦郡勝浦町三溪字檜淵13-1
TEL 0885-42-2115 · FAX 0885-42-2115
- 資本金 / 400万円
- 構成員 / 2名(役員2名)
- 雇用者 / パート5名
- 営業時間 / 午前8時～午後5時
- 福利厚生 / 労災保険
- 雇用・研修の意向 / 雇用予定→有 雇用形態→常時雇用、パート
研修受入→有 受入期間→3ヶ月
- 主な商品 / 温州さくらみかん
- 経営規模 / 1.5ha



代表者 谷 敏治

会社紹介

弊社は、ミカン一筋で60年間栽培しており、化学肥料は一切使わず、豚糞と有機堆肥を速時に配合することで、高品質なミカンの栽培を行っています。

弊社の樹園地は山の中腹にあり寒暖の差が激しく、糖度の高いミカンを作ることができ最高糖度19.5度のミカンを作り上げました。

もちろん糖度だけではなく、酸度もほどよく、貯蔵用としても最適です。

現在、ミカンの木の改植も進めており、新しい品種の開発にも努め、より美味しいミカンを作ることに情熱を注ぎます。



なると金時「阿波踊り〜いも (OUR OH! DREAM)」を生産 (有)坂部農園

会社概要

- 設立年月日／昭和62年2月4日
- 所在地／徳島市川内町下別宮西54
TEL 088-665-1569・FAX 088-665-1569
- 資本金／300万円
- 構成員／3名(役員3名)
- 雇用者／パート3名
- 休 日／日曜日、土曜半日、祝祭日、盆、年末年始
- 営業時間／午前8時30分～午後5時
- 雇用・研修の意向／雇用予定→有 雇用形態→常時雇用、パート
研修受入→有 受入期間→1ヶ月
- 主な商品／甘藷
- 経営規模／30,000㎡
- Eメールアドレス／sakabe.takahisa@agate.plala.or.jp



代表者 坂部 隆久

甘藷

会社紹介

弊社では「味よし、色よし、形よし」の3拍子揃ったなると金時の選抜新品種を『阿波踊り〜いも(OUR OH! DREAM)』と名付け商標登録し販売を行っております。

吉野川のミネラル分が豊富な砂や、太陽光(シルバーマルチ)と地力(OXY菌)を活かした弊社独自のハイブリッド農法を使用することで、糖度が高く、減農薬のなると金時を栽培することができます。

出荷は主に関西圏に出荷しており、現在は消費者に人気のあるサツマイモの品種である紅はるかを試験的に栽培し、常に消費者のニーズに応える商品開発を行っています。



地域のブランドを活かした 加工品を販売

(有)ふあむ

会社概要

- 設立年月日 / 平成7年7月7日
- 所在地 / 鳴門市鳴門町土佐泊浦大谷138
TEL 088-687-0369 · FAX 088-687-1286
- 資本金 / 400万円
- 構成員 / 3名(役員3名)
- 雇用者 / 常時雇用2名、外国人研修生4名
- 休日 / 日曜日(休閉期は土曜日も休み)、祝祭日、年末年始、盆
- 営業時間 / 午前8時～午後5時
- 雇用・研修の意向 / 雇用予定→有 雇用形態→常時雇用、パート
研修受入→有 受入期間→6ヶ月
- 主な商品 / 甘藷、甘藷加工品
- 経営規模 / 3ha



代表者 丁井 俊

会社紹介

弊社は、(株)丁井のグループ会社で生産部門を担当しており、甘藷の生産を行っております。生産した甘藷はペースト状に加工し、スイートポテトや県内の洋菓子店に卸されます。

弊社の強みは流通業なみのパイプの太さであり、現在、スイートポテトは全国の量販店で販売されております。

加工原料となる甘藷は、砂地で作られたミネラルたっぷりのなると金時であり、地域に強く根付いたブランドです。

地域のブランドを活かし、同じような商品でも弊社のものを選んで頂ける商品作りを目指します。



こだわり高級レンコンの加工品で ブランドを強化

(有)酒井農園

会社概要

- 設立年月日／平成12年8月1日
- 所在地／鳴門市大津町大幸字井利ノ口17番地
TEL 088-685-0372・FAX 088-685-2336
- 資本金／500万円
- 構成員／4名(役員4名)
- 雇用者／常時雇用1名
- 休日／日曜日、盆、正月
- 営業時間／午前8時～午後5時
- 雇用・研修の意向／雇用予定→有 雇用形態→常時雇用、パート
研修受入→有 受入期間→半年
- 主な商品／レンコン、レンコンパウダー、レンコンゼラート
- 経営規模／4ha



代表者 酒井 建記

会社紹介

弊社は、有機資材を使用した付加価値の高い特別栽培のレンコンの青果と加工品の販売を行い、平成17年には有機JASの認証も取得しました。

弊社のレンコンの主力は秋冬の備中という品種で、もっちりとした食感と甘みが特徴です。特に弊社の商品はフルーツトマトの糖度と同じくらいの甘みがあります。

TPPにより、安価な商品が外国から輸入される中で、高級レンコンとして販売を行い差別化を行います。

今後は加工品の販売実績を伸ばし、酒井農園のブランド価値を強めていきたいです。

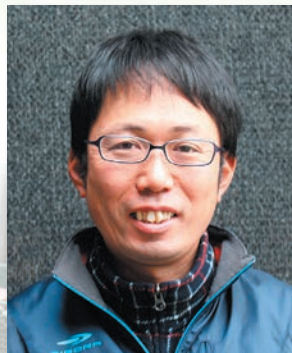


6次産業化に向けて4兄弟で農業

松茂青果(有)

会社概要

- 設立年月日 / 平成1年1月27日
- 所在地 / 板野郡松茂町住吉字開拓122-4
TEL 088-699-2837 · FAX 088-699-3033
- 資本金 / 500万円
- 構成員 / 3名(役員3名)
- 雇用者 / 常時雇用4名、パート2名
- 休日 / 土曜日、年末年始、盆
- 営業時間 / (夏)6時~15時、(冬)7時~15時30分
- 福利厚生 / 社会保険、雇用保険、労働保険、厚生年金
- 雇用・研修の意向 / 雇用予定→有 雇用形態→常時雇用、パート
研修受入→有 受入期間→1ヶ月
- 主な商品 / レンコン、ダイコン、サツマイモ
- 経営規模 / イモ4ha、ダイコン70a、レンコン10ha



代表者 田村 健一

会社紹介

弊社は遊休化した農地を借り受け、徳島の名産のなると金時、レンコンを男兄弟4人で切り盛りしています。

兄弟4人がそれぞれ役割を担い、長男は営業と6次産業化に向けた取り組みを、他の3人は現場では場の管理を行っています。

弊社の商品は近年、有機の資材を取り入れ、エコファーマーを取得しました。

大規模な面積をこなしているので、今後は品質をいかに高めて行くのが課題です。

現在は、自社で一次加工を行い、市場に出荷しており、将来的には6次産業化による商品の開発し自社のブランドを持たせたいと考えています。



特産物の産地維持に貢献

(有)マルハファーム

会社概要

- 設立年月日／平成15年3月12日
- 所在地／本店：板野郡松茂町住吉字住吉開拓2番の5
事務所：板野郡松茂町中喜来字福有開拓126番地の1
TEL 088-699-5799・FAX 088-699-5799
- 資本金／300万円
- 構成員／5名(役員2名)
- 雇用者／パート7名
- 営業時間／午前8時～午後5時10分
- 福利厚生／社会保険、厚生年金、雇用保険、労災保険
- 雇用・研修の意向／雇用形態→常時雇用、パート
研修受入→有 受入期間→3カ月
- 主な商品／レンコン、甘藷、大根
- 経営規模／20ha



代表者 荒木 末春

会社紹介

弊社は、遊休農地を復元したいという思いから積極的に借り受け、現在20ヘクタールまで経営面積を伸ばしております。

設立は農家と食品会社の共同出資で農業生産法人を起業し、生産物は全量出荷しております。

内容は、弊社が生産物の皮むきまで行い、食品会社で水煮やパウダー、ペーストにし、加工品とすることで、ロスをなくしております。

現在はレンコンの経営面積を増やして周年出荷するとともに、ビニールハウスを使用し、収穫期間を速めて他社との差別化も図っております。

今後は青果よりも加工品の売り上げを伸ばし、収益を上げていきたいと考えています。



経営の永続性を求めて

(有)多家良培菌

会社概要

- 設立年月日／平成11年4月19日
- 所在地／徳島市多家良町中津5番地の1
TEL 088-636-2005・FAX 088-636-2007
- 資本金／300万円
- 構成員／2名(役員2名)
- 雇用者／パート9名
- 休日／交代制で週1日
- 営業時間／午前7時45分～午後5時
- 福利厚生／社会保険、厚生年金、労災保険
- 雇用・研修の意向／雇用予定→有 雇用形態→パート
研修受入→有 受入期間→定めていない
- 主な商品／菌床シイタケ
- 経営規模／菌床ハウス6,000㎡
- Eメールアドレス／sakaguchi@mail.netwave.or.jp



代表者 坂口 常博

会社紹介

弊社は、菌床シイタケを始める前は、約50年間、柑橘を経営していました。

高品質なものを作るには条件が良くなく大変苦労しました。

シイタケを導入したのは、栽培条件をコントロールでき、しかも周年、仕事と収入があるものという理由からです。

みかん経営で苦労したことが、その後の経営に生かされています。

菌床ハウス建設は基本的には自家労力と自己資金で行いました。

このため、規模拡大にあたっては、その範囲内で行うため、徐々に規模拡大を進め、堅実、無借金経営でやってきました。

今後もその方針「経営の永続性を求めて」でやっていきたいと考えています。



美味元気 おいしくすこやかに!

(有)丸浅苑

会社概要

- 設立年月日／平成9年7月1日
- 所在地／本社：徳島市国府町井戸字八斗池56番地
TEL 088-642-6878・FAX 088-642-1919
R&D・食品加工センター：徳島市雑賀町西開24-110
TEL 088-677-8105・FAX 088-677-8106
- 資本金／1,000万円
- 構成員／3名(役員3名)
- 雇用者／正規15名、パート50名
- 休 日／日曜日、祝祭日、盆、年末年始、有給休暇10日
- 営業時間／午前8時～午後5時
- 福利厚生／社会保険、厚生年金、雇用保険、労災保険、退職金制度
- 雇用・研修の意向／雇用予定→有 雇用形態→常時雇用、パート
研修受入→有 受入期間→1～12ヶ月
- 主な商品／菌床シイタケ、シイタケ加工品
- 経営規模／菌床ハウス6,600㎡(20棟)
- HPアドレス／<http://www.marusaen.com>
- Eメールアドレス／office@marusaen.com



代表者 湯浅 明男



シイタケ

会社紹介

弊社は年間200トンの菌床シイタケを生産しており、県内の4%を占めています。

弊社のこだわりは「安心・安全」で添加物や保存料を可能な限り使用せず、シイタケのエキスと栄養分をぎゅっと封じ込めた加工品をお届けすることです。

現在、加工品の種類は、レトルト食品、調味料、スープ類を含め50種類以上。特に弊社の特許製法による「きのこ塩蔵エキス」をベースに旨み、栄養が多く含まれている調味料でどんな料理でも素材の味を引き立たせます。

生産安定から、加工品の展開を図るとともに女性、高齢者をターゲットに健康志向の食品を売ってまいります。



大きなシイタケを若者にアピール

(株)浜田農園

会社概要

- 設立年月日／平成12年5月1日
- 所在地／小松島市榑淵町字中田131番地
TEL 0885-35-7081・FAX 0885-35-7080
- 資本金／1,000万円
- 構成員／4名(役員4名)
- 雇用者／社員74名、パート19名
- 休日／週1日
- 福利厚生／社会保険、厚生年金、雇用保険、労災保険、退職金制度
- 雇用・研修の意向／雇用予定→有、雇用形態→社員、パート
研修受入→無
- 主な商品／菌床シイタケ
- 経営規模／菌床ハウス25,000㎡(90棟)
- HPアドレス／<http://www.komatsushima-oishii.net/interview/int-04.html>



代表者 浜田 光且

会社紹介

シイタケ

弊社は、県内でシイタケ栽培が広まり始めた昭和60年代前半から、菌床シイタケ栽培に取り組んでいます。

平成13年には地域の菌床シイタケの栽培をしている農家と共同販売を行うためサンマッシュ榑淵協同組合を設立し、有利販売に向けた取り組みも始めました。

近年はシイタケの新品種である「天恵菇」の生産を始め、現在、生産量の1割を占め、関西の量販店や飲食店に向け販売しています。

「天恵菇」は直径15センチ、重さ450グラムの大シイタケで、カツ丼の肉やステーキ肉の代わりに使用でき、ヘルシーさを武器に若者向けとして発信していきます。



秋の味覚収穫体験に参加してみませんか？

女性参加者募集

2018年9月27日(日) 9:30~15:00

爽やかな秋を、親子で過ごしたいと。将来の食卓を彩る美味いキノコを収穫体験と園遊してみませんか？

す
み
み
つ
つ
いた。

参加無料

主催：徳島県女性農業委員協議会

申し込み先：徳島県農業委員会 〒770-0933 徳島県小松島市大島1-41 徳島県農センター4階
TEL:0885-35-7081 FAX:0885-35-7082 <http://www.tokushimafarmer.jp/>

食の安全を理念に

石井養鶏農業協同組合

会社概要

- 設立年月日／昭和34年12月19日
- 所在地／名西郡石井町石井字白鳥310
TEL 088-675-1111・FAX 088-674-9056
- 資本金／9,100万円
- 構成員／98名(役員8名)
- 雇用者／常時雇用60名
- 営業時間／午前8時30分～午後5時30分
- 福利厚生／各種社会健康保険(雇用保険、労災保険、厚生年金完備、健康診断)
退職金制度(確定給付企業年金、中退共等)
家族手当、通勤手当
- 雇用・研修の意向／雇用予定→有、雇用形態→常時雇用、パート
研修受入→有、受入期間→定めていない
- 主な商品／ブロイラー
- 経営規模／ブロイラーヒナ1,200万羽 種鶏飼養10万羽(年間)
ブロイラー400万羽
- HPアドレス／<http://www.ishii-hiyoko.jp>
- Eメールアドレス／kanribu@ishii-youkei.jp



代表者 竹内 正之

会社紹介

当農協は、徳島県内で最初にブロイラーを紹介して、その雛を販売してきました。

時代の流れに合わせ、積極的に多角化、分社化を進め、現在では全国でも異色の企業グループを形成しております。

ブロイラーは品質の高い受精卵を作るため、餌、水、温度、空気、体重など様々な角度から種鶏を観察し、長年培われたデータを基に日々衛生管理に努めています。

また、鶏糞と地域資源を有効活用した堆肥「大地のサプリ」は、臭いのない有機酸の含有率が高い資材で、新たな市場を開拓しております。

今後は環境保全型農業の推進の取り組みの中で高付加価値商品の啓蒙、拡販に力を注ぎたいです。



法人組織の力を借りて 品質の良いお肉を供給

(有)阿波キャトル

会社概要

- 設立年月日／昭和57年10月1日
- 所在地／板野郡上板町高瀬1007-2
TEL 088-694-6878・FAX 088-694-6878
- 資本金／1,100万円
- 構成員／2名(役員2名)
- 雇用者／正規3名
- 休日／希望日の交代制
- 営業時間／午前8時～午後5時
- 福利厚生／社会保険、厚生年金、雇用保険、
労災保険、退職金制度
- 雇用・研修の意向／雇用予定→有 雇用形態→常時雇用
研修受入→有 受入期間→1年
- 主な商品／肥育元牛、肉用牛
- 経営規模／肥育元牛800頭、肉用牛200頭



代表者 村部 昌之

会社紹介

弊社は徳島県農業法人協会会員の減農薬栽培されているサツマイモ、飼料米を使用し肉質を向上させています。さらに、飼料にはビール粕や酒粕を混ぜることにより腸内を整えています。

それにより、牛はお腹を冷やさなくなるため、免疫が向上し、より品質の良い牛を育成でき、肉用牛の競りでは和牛特選Aを獲得いたしました。

現在は高松、大阪、神戸等の関西圏を中心に販路とし、親子二人三脚で仕事に従事しております。

今後は離農者の後を使って規模を拡大し、肥育部門の拡大に努めたいと考えています。



機械化をすすめて 効率的な酪農経営を

(有)原牧場

会社概要

- 設立年月日／平成16年12月24日
- 所在地／阿波市土成町吉田字笹草の二24番地
TEL 088-695-2182・FAX 088-695-5069
- 資本金／300万円
- 構成員／2名(役員2名)
- 雇用者／常時雇用1名、外国人研修生5人
- 休日／月6日
- 営業時間／午前5時～午後5時(勤務時間は午前5時～午後2時半、午後12時～午後10時の2交代制)
- 福利厚生／社会保険、厚生年金、雇用保険、労災保険
- 雇用・研修の意向／雇用予定→有 雇用形態→常時雇用、パート
研修受入→有 受入期間→定めていない
- 主な商品／牛乳
- 経営規模／乳牛300頭



代表者 原 篤史

会社紹介

弊社の酪農経営は、昭和43年に3頭からスタートし、40年かけて300頭まで規模拡大を進め、本県では大きな規模になりました。

経営方針は「積極的に機械化を進める」で、削蹄、搾乳、受胎時のエコーなど積極的に取り入れています。

特に削蹄の作業は重要で、小まめに行うことで病気にかかりにくくなります。

搾乳についても、絞りきると牛の乳に強い刺激を与えてしまうため、機械を導入することで絞りきらず、また、長時間絞ることなく効率的に作業を行えるようになりました。

機械による効率化で、経営規模を500頭まで拡大を目標に経営していきます。



業者の要望に応じて 健やかなタマゴ作り

(有)アサヒ

会社概要

- 設立年月日／平成6年11月1日
- 所在地／吉野川市山川町字大内23
TEL 088-685-0720・FAX 088-685-0559
- 資本金／300万円
- 構成員／2名(役員2名)
- 雇用者／常時雇用6名
- 休日／日曜日、土曜日(隔週2日)
- 営業時間／午前8時～午後5時
- 福利厚生／社会保険、厚生年金、雇用保険、労災保険、退職金制度
- 雇用・研修の意向／雇用予定→有 雇用形態→常時雇用、パート
研修受入→有 受入期間→6ヶ月
- 主な商品／平飼タマゴ、桜タマゴ、殻たま
- 経営規模／90,000羽
- HPアドレス／<http://asahitamago.jp>
- Eメールアドレス／asahi2@mandala.ne.jp



代表者 山根 幸二

会社紹介

弊社は、吉野川市山川町の自然豊かな高越山の麓で、昔ながらの平飼いで鶏を飼育しています。

飼料には、緑茶、よもぎ、海藻などを加え、また、飲み水には高越山のわき水を与え、こうして生産された商品のタマゴは「大地」のブランド名で販売しております。

また、近年では地域資源循環型の飼料米や乾燥オカラ等、地域の資源を飼料に配合したタマゴの生産で環境対応の商品も提供しています。

他の取り組みとしては、同業者、異業種、行政と連携して、畜糞利用で畜産クラスターを推進しています。鶏糞処理とともに有機堆肥として活用し、資源循環型農業に取り組んでおります。



健苗の適期納品をモットーに

(有)竹内園芸

会社概要

- 設立年月日／昭和57年9月17日
- 所在地／板野郡板野町大寺字大向北88-1
TEL 088-672-3690・FAX 088-672-3366
- 資本金／300万円
- 構成員／4名(役員4名)
- 雇用者／常時雇用146名
- 休日／日曜日、年末年始
- 営業時間／午前8時～午後5時30分
- 福利厚生／社会保険、厚生年金、雇用保険、労災保険、退職金制度
- 雇用・研修の意向／雇用予定→有 雇用形態→常時雇用
研修受入→有 受入期間→定めていない
- 主な商品／野菜苗2,000品種、花苗100品種
- 経営規模／ハウス133,000㎡



代表者 竹内 育美

会社紹介

弊社では約60品目、2,000品種もの野菜苗の生産・販売を行っております。

モットーは農家様が喜んでいただける苗を育苗し、提供することで、当社は管理者が一つずつ苗をチェックし、よりよい苗を選別して、出荷しております。

会社としては、全国の農家様のご要望にお応えするため、群馬農場を第三農場まで増築、熊本農場を建築する等、生産性の向上のために農場の拡張を図っております。

これからの取り組みとしては、パソコン、スマートフォンを駆使してインフラを整備し、生産効率を上げるとともに、管理者として任せられる人材の育成に力を入れ、農業界に貢献していきたいと考えています。



苗

高品質苗の安定・大量生産

(有)徳島シードリング

会社概要

- 設立年月日／平成15年4月22日
- 所在地／板野郡板野町川端字新手崎4番地1
TEL 088-672-7777・FAX 088-672-7676
- 資本金／300万円
- 構成員／2名(役員3名)
- 雇用者／常時雇用4名 パート3名
- 休 日／曜日、祝祭日、年末年始、リフレッシュ休暇7日
- 営業時間／午前8時～午後5時
- 福利厚生／社会保険、厚生年金、雇用保険、労災保険、退職金制度
- 雇用・研修の意向／雇用予定→有、雇用形態→常時雇用、パート
研修受入→無
- 主な商品／野菜苗
- 経営規模／人工庫育苗施設1,070㎡ 作業棟780㎡
- Eメールアドレス／tk_seedling@herb.ocn.ne.jp



代表者 延谷 磨

会社紹介

弊社は、Uターン、Uターンなどで(有)竹内園芸に入社した24～31歳の若手社員5人の共同出資で設立された会社で、本格的な植物工場を建設し、温度、湿度、光環境、炭酸ガスなどを完全にコントロールした苗の生産を行っています。

本工場では、病気のリスクが少ないため農薬の使用の必要がなく、育苗期間も短縮でき、年間を通じて計画的に品質の高い苗が生産できます。

また、農業者のニーズに合わせた50穴プラグの販売や接ぎ木ロボットの実用化など先進的な取り組みも行っていきます。



新たな品目を増やし、 全国に向けた商品展開へ

(有)上野苗物

会社概要

- 設立年月日／平成9年1月14日
- 所在地／阿波市市場町大野島字天神50番地
TEL 0883-36-6273・FAX 0883-36-6272
- 資本金／300万円
- 構成員／2名(役員2名)
- 雇用者／常時雇用5名、パート3名
- 休日／日曜日・盆・年末年始
- 営業時間／午前8時～午後5時
- 雇用・研修の意向／雇用予定→無
研修受入→有 受入期間→定めていない
- 主な商品／水稲、野菜、花苗、水稲ファームサービス
- 経営規模／ハウス6,000㎡
- Eメールアドレス／nnhcx364@ybb.ne.jp



代表者 上野 克彦

会社紹介

弊社は野菜・花苗などの苗生産と水稲のファームサービス(作業受託)を経営の柱としてきましたが、昨今では飼料米とレタスの栽培に力を入れ始めております。

阿波市はレタスの産地で、関西圏での需要も高いため、現在、経営面積の拡大に努めており、他の商品との時期を考え、周年で出荷できる体制を整えています。

苗製品については県内のホームセンターを中心に出荷し、今後は多品目・少ロットの生産品目を確立し、顧客のニーズに合わせた苗作りと販売に努めています。

将来的にはHPを開設し、弊社の商品を全国的にPRし、販売していきたいと考えています。



苗

技術力の高いスタッフで 高品質苗を提供

(農)徳島野菜苗育苗組合

会社概要

- 設立年月日 / 平成8年1月25日
- 所在地 阿波市市場町大俣字土井23番地
TEL 0883-36-7145 · FAX 0883-36-7155
- 資本金 / 500万円
- 構成員 / 3名(役員3名)
- 雇用者 / 常時雇用15名、パート20名
- 休日 / 日曜日、年末年始
- 営業時間 / 午前8時～午後5時
- 福利厚生 / 社会保険、厚生年金、雇用保険、労災保険、退職金制度
- 雇用・研修の意向 / 雇用予定→有 雇用形態→常時雇用
研修受入→有 受入期間→12ヶ月
- 主な商品 / 野菜苗
- 経営規模 / 10,000㎡



代表者 竹内 勝

会社紹介

弊社は、育苗の経験豊かなスタッフが集まり設立した農業法人です。

主な商品としては、ナス、ブロッコリー、レタス、稲苗の接木苗を取り扱い、全国に向けて販売しております。

苗は、農業の要であり、生産農家様に安定生産による所得の維持、拡大頂くためには品質の良し悪しが明暗を分けます。

接木作業は熟練を要し、大量に生産するためには手間と時間がかかりますが、弊社では熟練のスタッフが高品質の野菜苗を安定してご提供できるように常に努力し、生産農家に喜んで頂くような商品作りを行っております。



金ありきでなく、 花ありきのこだわりの胡蝶蘭

(有)東雲洋蘭

会社概要

- 設立年月日／平成1年4月1日
- 所在地／阿南市山口町末広54番地
TEL 0884-26-0512・FAX 0884-26-0121
- 資本金／1,000万円
- 構成員／2名(役員2名)
- 雇用者／常時雇用6名、パート1名
- 休日／日曜日、盆、年末年始
- 営業時間／午前8時～午後5時
- 福利厚生／社会保険、厚生年金、雇用保険、労災保険
- 雇用・研修の意向／無
- 主な商品／胡蝶蘭
- 経営規模／ハウス1,500㎡
- Eメールアドレス／sinonome@mxw.mesh.ne.jp



代表者 大東 正隆

会社紹介

弊社は昭和59年に胡蝶蘭の経営を始め、切り花主体から鉢植えのニーズを掘り起こし、事業を拡大し、現在は関西地方を中心に販売を行っています。

弊社の胡蝶蘭は、光、水、温度を機械による徹底管理を行っており、日持ちが良く、栽培する98パーセントを出荷でき、ロスが少なくなっています。

弊社のモットーは「金ありきではなく、花ありき」で、お客様の喜ぶ顔を思い浮かべ、品質の高い商品を作るために日々の努力をしています。



ニーズに合わせて 他では作れない新しい商品の開発

(有)新居バイオ花き研究所、(株)ニイバイオ

会社概要

- 設立年月日／(有)新居バイオ花き研究所：平成8年10月1日
(株)ニイバイオ：平成20年10月14日
- 所在地／阿南市新野町川亦85-1
TEL 0884-36-3487・FAX 0884-36-3574
- 資本金／(有)新居バイオ花き研究所：500万円
(株)ニイバイオ：500万円
- 構成員／3名(役員2名)
- 雇用者／常時雇用8名、パート2名
- 休日／日曜日、隔週土曜日、盆、年末年始
- 営業時間／午前8時30分～午後5時30分
- 福利厚生／社会保険、厚生年金、雇用保険、労災保険、退職金制度
- 雇用・研修の意向／雇用予定→有 雇用形態→常時雇用、パート
研修受入→有 受入期間→定めていない
- 主な商品／洋ラン・草花・野菜・甘藷・イチゴなどのバイオ苗
- 経営規模／ハウス2,000㎡ 育成棟3,000㎡
- HPアドレス／<http://nii-bio.jp>
- Eメールアドレス／hiroko@nii-bio.jp



代表者 新居 洋子

会社紹介

弊社は、阿南市内を流れる桑野川上流の空気澄む清流の地でバイオ苗を生産しています。

お客様の要望に応じて、オーダーメイドで商品を作ることが可能で、首都圏はもちろんのこと、海外にも販路を伸ばしております。

新たな苗の品種の開発については海外を飛び回り、外国人向けの商品、日本人向けの商品を選別し、ニーズに合った商品を提供できるように努力しております。

現在は、生産者から要望があり、ラン科のエピテンドラムの育種にも力を入れ、華やかな色どりになるように研究・開発をおこなっております。

今まで見たことのない商品をお客様に提供し、喜んでいただきたいと思います。



見たことのないバラを お届けします

(有)岡松バラ園

会社概要

- 設立年月日／平成5年4月20日
- 所在地／海部郡海陽町富田字南沢175-1
TEL 0884-73-3717・FAX 0884-73-0162
- 資本金／950万円
- 構成員／1名(役員1名)
- 雇用者／常時雇用12人、パート4人
- 休日／週1日
- 営業時間／午前8時～午後5時
- 福利厚生／雇用保険、労災保険、厚生年金
- 雇用・研修の意向／雇用予定→有 雇用形態→常時雇用
研修受入→有 受入期間→1年
- 主な商品／花き(バラ)
- 経営規模／17,800㎡
- Facebook／岡松バラ園
- Eメールアドレス／rose-oka@mb.pikara.ne.jp



代表者 岡松 計仁

会社紹介

弊社の強みは「バラらしくない」をモットーに独自のバラを提供することで、主に関西圏の市場に出荷し、デパートなどで卸されています。

弊社は花卉の多いもの、新しい彩りのものなど、新品種を開発し、現在、約50品種のバラを栽培しております。

最新技術を取り入れたバラへの良い環境作りを行うとともに、朝、つぼみの状態で収穫し、昼には出荷作業まで行うことで、お客様に品質が高い新鮮な商品を提供しています。

商品は常に目新しく、お客様の関心を惹くことが重要です。海外から多く商品が輸出されていますが、弊社オリジナルの商品で人気を勝ち得たいと思っております。



生産者と顧客が満足できる アンテナショップ

(株)四季彩

会社概要

- 設立年月日／平成12年8月7日
- 所在地／板野郡板野町大寺字大向北88-1
(応神店)徳島市応神町西貞方鷹ノ橋7-2
(石井店)名西郡石井町高原字中須135-2
TEL 088-641-6565・FAX 088-641-6566
- 資本金／1,000万円
- 構成員／4名(役員4名)
- 雇用者／常時雇用10人、パート9人
- 休日／隔週週休2日制、リフレッシュ休暇26日
- 営業時間／8時30分～18時、(12月・1月)8時30分～17時
- 福利厚生／社会保険、厚生年金、雇用保険、労災保険、退職金制度
- 雇用・研修の意向／雇用予定→有 雇用形態→常時雇用、パート
研修受入→有 受入期間→12ヶ月
- 主な商品／花苗、野菜苗、果樹苗、観葉植物、園芸品一式
- 経営規模／8,000㎡



代表者 竹内 育美

会社紹介

弊社は、竹内園芸グループのアンテナショップとして平成12年に設立し、主に花苗の生産・直売を行っています。

年間を通じて300種類以上の花苗を取りそろえ、広さと品揃えでは自信があります。

また、園芸資材も取りそろえ、専門のスタッフを配置していることから、ガーデニングを一から始められるお客様にも大好評頂いています。

さらに、生産者の委託販売も行っており、市場に安く出荷するなら、弊社で高く売って頂くような生産者への取り組みを行います。

生産者と消費者に満足頂けるような会社運営を進めていきます。



未来へ引き継ぐ藍の伝統

(有)新居製藍所

会社概要

- 設立年月日／平成15年1月16日
- 所在地／板野郡上板町七條字六道寺12番地5
TEL 088-694-2455・FAX 088-694-6523
- 資本金／300万円
- 構成員／3名(役員3名)
- 雇用者／常時雇用1名、パート4名
- 休日／日曜日、年末年始、盆
- 営業時間／午前8時～午後5時
- 雇用・研修の意向／雇用予定→有、雇用形態→常時雇用、パート
研修受入→有、受入期間→1年
- 主な商品／染(すくも)
- 経営規模／6ha(内自家栽培2ha、委託栽培4ha)
- Eメールアドレス／nii-seiaisyo@shirt.ocn.ne.jp



代表者 新居 修

会社紹介

弊社は藍師を始めて6代目となります。藍はかつて本県経済を支えた特産物でしたが、化学染料に押されて衰退しました。かつてのような大きな需要は望めませんが、本物志向の強まりで用途開発を進めれば需要は増えていくものと思います。

需要を作るためには人材育成に力を入れることで、現在、弊社で修行した若者が技術を習得し、藍製品を主力とした会社を起こしています。

身内だけではなく第三者に藍の伝統を引き継いで頂く。良い人材と、良い染(すくも)を育て、本県の伝統を守り、広める役割を全うしていきたいと思ひます。



平成28年3月初版

企画・編集

**徳島県農業会議
徳島県担い手育成総合支援協議会**

発行

**徳島県農業会議
徳島県担い手育成総合支援協議会**

徳島県徳島市北佐古一番町5番12号
徳島県JA会館8階

電話 (088) 678-5611

FAX (088) 678-5664

ホームページアドレス
<http://www.tokukaigi.or.jp>

Eメールアドレス
home@tokukaigi.or.jp

